



241512345371

正本



DD-HJ-2624042302

检测报告

报告编号: DD-HJ-202406014

项目名称: 废气

委托单位: 山东标谱检测技术有限公司

受检单位: 金能科技股份有限公司

报告日期: 2024年6月6日

德州德达环境检测有限公司

(检验检测专用章)

德州德达环境检测有限公司
检测报告首页

委托单位	山东标谱检测技术有限公司	检测类别	委托检测
受检单位	金能科技股份有限公司	受检单位 联系人	韩瑞
受检单位 详细地址	山东省德州市齐河县工业园区西路 一号	受检单位 联系电话	17866928721
采 <input checked="" type="checkbox"/> /送 <input type="checkbox"/> 样日期	2024.5.30-5.31	分析日期	2024.5.30-6.3
样品数量	采样头×32、吸收瓶×5 组、吸收瓶×4	样品状态	完好
采 <input checked="" type="checkbox"/> /送 <input type="checkbox"/> 样人员	许健、邢亚平、王保东、李劲松、赵鑫、孙辉		
检测项目	颗粒物、二氧化硫、氮氧化物、硫酸雾、氨		
质量控制和 质量保证	检测仪器均在检定/校准有效期之内； 检测人员持证上岗； 烟气设备检测前、后使用标气校准； 样品采集、运输、保存、流转均按方法标准要求 进行质量控制； 实验室分析采取空白、质控样品等质控措施； 检测数据实行三级审核。		
主要检测仪器	详见第 2 页。		
检测方法 及检出限	详见第 2 页。		
检测结果	详见第 3~6 页。		
检测结论	不做判定。 <div style="text-align: right;">德州德达环境检测有限公司 (检验检测专用章)</div>		
备注	—		

报告编制:

日期:

刘
2024.6.6

审核:

日期:

李
2024.6.6

签发:

日期:

薛
2024.6.6

一、主要检测仪器

序号	仪器名称	仪器型号	仪器编号
1	自动烟尘气测试仪	3012H	DD-M-050
2	自动烟尘烟气测试仪	GH-60E	DD-M-186
3	自动烟尘烟气测试仪	GH-60E	DD-M-187
4	大流量烟尘（气）测试仪	YQ3000-D	DD-M-177
5	智能烟气流速湿度测试仪	GH-6062B	DD-M-226
6	智能烟气流速湿度测试仪	GH-6062B	DD-M-228
7	智能烟气流速湿度测试仪	GH-6062B	DD-M-229
8	全自动烟气采样器	MH3001	DD-M-220
9	离子色谱仪	IC1826	DD-M-006
10	紫外可见分光光度计	UV-5500	DD-M-010
11	电子天平	EX225DZH	DD-M-026
12	恒温恒湿称重系统	RG-AWS9	DD-M-106

二、检测项目、检测方法及检出限

样品类别	检测项目	检测方法	检出限
有组织废气	颗粒物	HJ 836-2017 固定污染源废气 低浓度颗粒物的测定 重量法	1.0 mg/m ³
	氮氧化物	HJ 693-2014 固定污染源废气 氮氧化物的测定 定电位电解法	NO ₂ :3 mg/m ³ NO:3 mg/m ³
	二氧化硫	HJ 57-2017 固定污染源废气 二氧化硫的测定 定电位电解法	3 mg/m ³
	氨	HJ 533-2009 环境空气和废气 氨的测定 纳氏试剂分光光度法	0.25 mg/m ³
	硫酸雾	HJ 544-2016 固定污染源废气 硫酸雾的测定 离子色谱法	0.2 mg/m ³

本页以下空白

三、检测结果

排气筒名称		三期煤粉碎地面除尘站 废气排气筒 (DA004)		采样日期	2024.5.30	
采样点位		处理设施后				
标干流量 (Nm ³ /h)		24055	24074	22981	平均值	
样品编号		24050593	24050594	24050595		
检测项目	颗粒物	实测浓度 (mg/m ³)	2.0	1.9	1.8	1.9
		排放速率 (kg/h)	0.048	0.046	0.041	0.045
备注		排气筒高度: 27 米; 处理设施: 袋式除尘。				

排气筒名称		2#转运除尘站废气排气 筒 (DA066)		采样日期	2024.5.30	
采样点位		处理设施后				
标干流量 (Nm ³ /h)		38792	37684	37673	平均值	
样品编号		24050589	24050590	24050591		
检测项目	颗粒物	实测浓度 (mg/m ³)	2.0	2.0	2.6	2.2
		排放速率 (kg/h)	0.078	0.075	0.098	0.084
备注		排气筒高度: 20.5 米; 处理设施: 布袋除尘。				

排气筒名称		三期筛焦地面除尘站废 气排气筒 (DA012)		采样日期	2024.5.30	
采样点位		处理设施后				
标干流量 (Nm ³ /h)		119064	121864	120200	平均值	
样品编号		24050601	24050602	24050603		
检测项目	颗粒物	实测浓度 (mg/m ³)	8.0	7.2	5.8	7.0
		排放速率 (kg/h)	0.953	0.877	0.697	0.842
备注		排气筒高度: 30 米; 处理设施: 布袋除尘。				

本页以下空白

排气筒名称		脱硫废液制酸废气排气筒 (DA062)		采样日期	2024.5.30
采样点位		处理设施后			
标干流量 (Nm ³ /h)		7703	7301	7210	平均值
样品编号		24050577	24050578	24050579	
颗粒物	实测浓度 (mg/m ³)	1.5	1.5	1.3	1.4
	基准气量排放 浓度 (mg/m ³)	1.7	1.6	1.3	1.5
	排放速率 (kg/h)	0.012	0.011	0.009	0.011
二氧化硫	实测浓度 (mg/m ³)	13	11	12	12
	基准气量排放 浓度 (mg/m ³)	14	11	12	12
	排放速率 (kg/h)	0.100	0.080	0.087	0.089
氮氧化物	实测浓度 (mg/m ³)	73	67	70	70
	基准气量排放 浓度 (mg/m ³)	80	70	72	74
	排放速率 (kg/h)	0.562	0.489	0.505	0.519
标干流量 (Nm ³ /h)		7256	7225	7203	平均值
样品编号		QDD240530078	QDD240530079	QDD240530080	
硫酸雾	实测浓度 (mg/m ³)	3.60	3.45	3.94	3.66
	基准气量排放 浓度 (mg/m ³)	3.74	3.57	4.06	3.79
	排放速率 (kg/h)	0.026	0.025	0.028	0.026
备注	排气筒高度: 35 米; 处理设施: 氨法+电除雾器+低氮燃烧; 单位产品基准排气量: 4300 m ³ /t; 产品产量: 1.625 t/h。				

本页以下空白

排气筒名称		三期硫酸干燥废气排气筒 (DA016)		采样日期	2024.5.30
采样点位		处理设施后			
标干流量 (Nm ³ /h)		10183	10311	10245	平均值
检测项目		24050605	24050606	24050607	
颗粒物	实测浓度 (mg/m ³)	1.1	1.4	1.3	1.3
	排放速率 (kg/h)	0.011	0.014	0.013	0.013
检测项目		QDD240530075	QDD240530076	QDD240530077	平均值
氨	实测浓度 (mg/m ³)	0.71	0.63	0.74	0.69
	排放速率 (kg/h)	7.23×10 ⁻³	6.50×10 ⁻³	7.58×10 ⁻³	7.10×10 ⁻³
备注	排气筒高度：20 米；处理设施：旋风除尘+水浴除尘。				

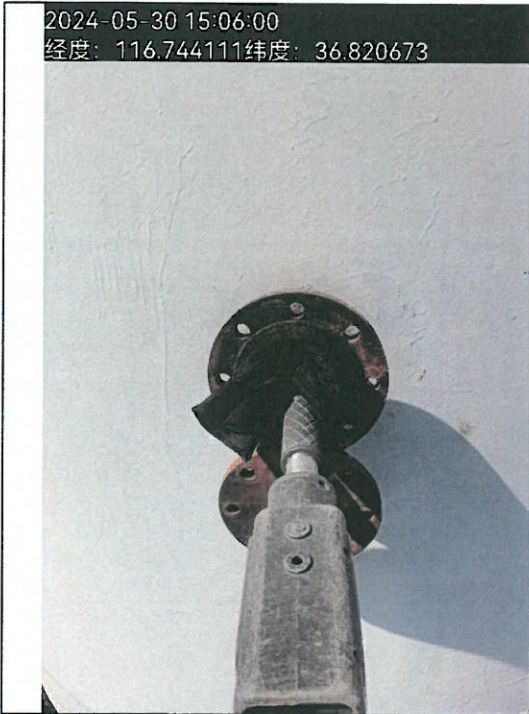
排气筒名称		1#转运除尘站废气排气筒 (DA065)		采样日期	2024.5.31
采样点位		处理设施后			
标干流量 (Nm ³ /h)		50509	51113	51194	平均值
检测项目		24050629	24050630	24050631	
颗粒物	实测浓度 (mg/m ³)	1.8	1.9	1.7	1.8
	排放速率 (kg/h)	0.091	0.097	0.087	0.092
备注	排气筒高度：20.5 米；处理设施：布袋除尘。				

排气筒名称		布袋除尘器废气排气筒 (DA020)		采样日期	2024.5.31
采样点位		处理设施后			
标干流量 (Nm ³ /h)		35336	35341	34675	平均值
检测项目		24050633	24050634	24050635	
颗粒物	实测浓度 (mg/m ³)	7.2	8.4	6.3	7.3
	排放速率 (kg/h)	0.254	0.297	0.218	0.256
备注	排气筒高度：25 米；处理设施：布袋除尘。				

排气筒名称		三期焦炉机侧除尘站废气 排气筒 (DA064)		采样日期	2024.5.31	
采样点位		处理设施后				
标干流量 (Nm ³ /h)		168892	166325	163604	平均值	
样品编号		24050637	24050638	24050639		
检测项目	颗粒物	实测浓度 (mg/m ³)	5.5	4.6	4.5	4.9
		排放速率 (kg/h)	0.929	0.765	0.736	0.810
二氧化硫		实测浓度 (mg/m ³)	ND	3	ND	ND
		排放速率 (kg/h)	0.253	0.499	0.245	0.332
备注		“ND”表示未检出（低于检出限）；排气筒高度：25米；处理设施：布袋除尘； 检测结果小于检出限时，计算平均值及速率按检出限二分之一计。				

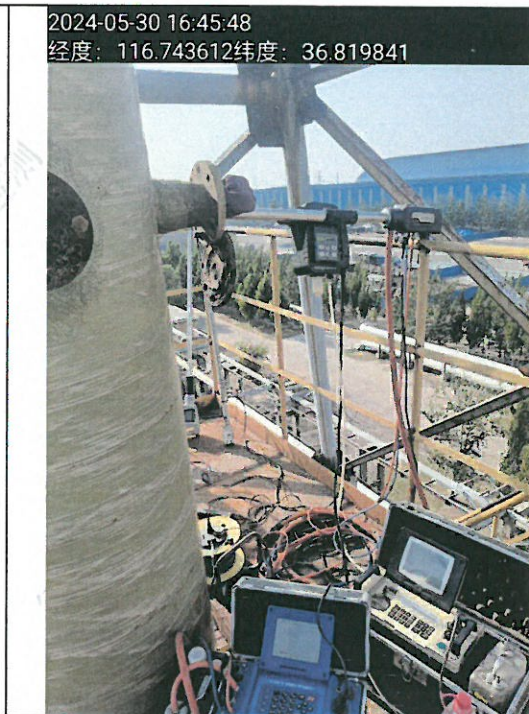
四、现场检测附图





2024-05-30 15:06:00
经度: 116.744111 纬度: 36.820673

附图 3: 三期筛焦地面除尘站 (DA012) 处理设施后废气采样



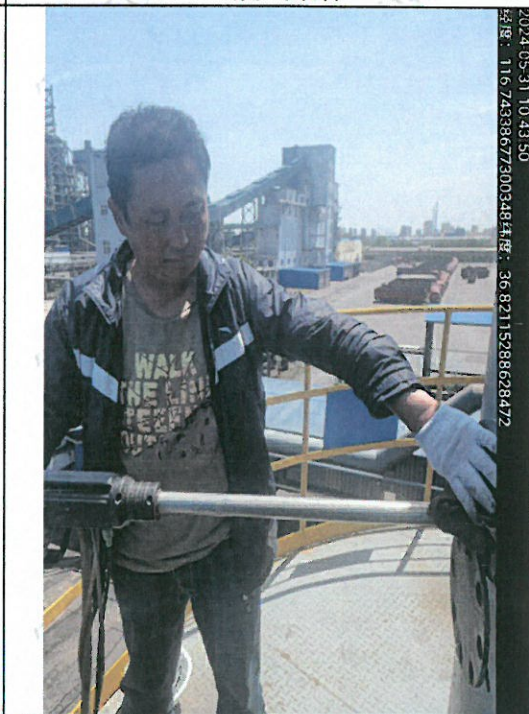
2024-05-30 16:45:48
经度: 116.743612 纬度: 36.819841

附图 4: 脱硫废液制酸 (DA062) 处理设施后废气采样



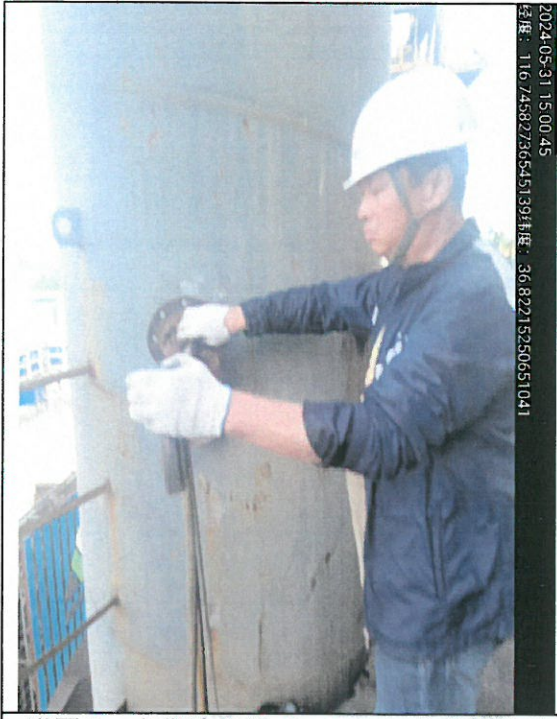
2024-05-30 18:24:04
经度: 116.74208 纬度: 36.823659

附图 5: 三期硫铵干燥 (DA016) 处理设施后废气采样

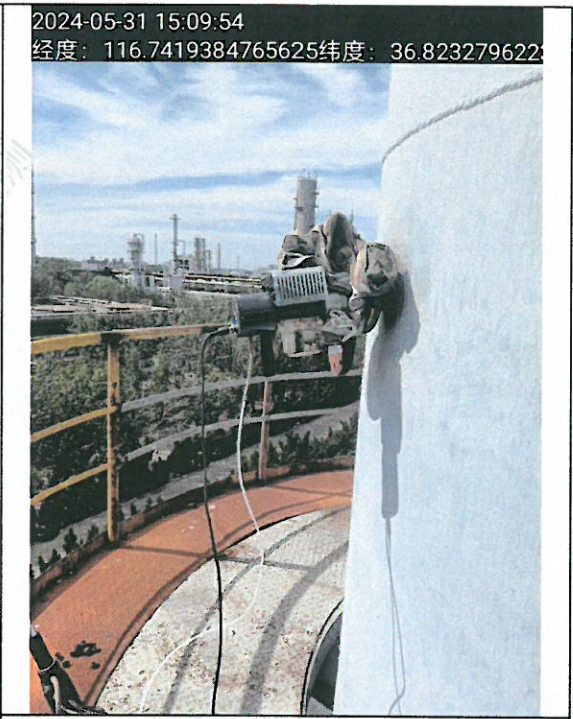


2024-05-31 10:43:50
经度: 116.743867 纬度: 36.8215288628472

附图 6: 1#转运除尘站 (DA065) 处理设施后废气采样



2024-05-31 15:00:45
经度: 116.745827365451391 纬度: 36.82215250651041



2024-05-31 15:09:54
经度: 116.7419384765625 纬度: 36.823279622

附图 7: 布袋除尘器 (DA020) 处理设施后
废气采样

附图 8: 三期焦炉机侧除尘站 (DA064) 处理
设施后废气采样

*****报告结束*****

德达环境检测
德达环境检测
德达环境检测
德达环境检测
德达环境检测
德达环境检测
德达环境检测
德达环境检测
德达环境检测
德达环境检测

