



正本



DD-XM-2024092801

检测报告

报告编号：DD-HJ-202412050

项目名称： 废气

委托单位： 山东标谱检测技术有限公司

受检单位： 金能科技股份有限公司

报告日期： 2024年12月14日

德州德达环境检测有限公司
(检验检测专用章)



德州德达环境检测有限公司

检测报告首页

委托单位	山东标谱检测技术有限公司	检测类别	委托检测
受检单位	金能科技股份有限公司	受检单位 联系人	韩瑞
受检单位 详细地址	山东省德州市齐河县工业园区西路 一号	受检单位 联系电话	17866928721
采 <input checked="" type="checkbox"/> /送 <input type="checkbox"/> 样日期	2024.12.6-12.7	分析日期	2024.12.6-12.10
样品数量	采样头×32、(滤筒+吸收瓶)×5、 吸收瓶×10	样品状态	完好
采 <input checked="" type="checkbox"/> /送 <input type="checkbox"/> 样人员	闫同民、孙辉、邢亚平、李劲松、赵宏远、陈松、赵鑫、杨云鱼		
检测项目	颗粒物、二氧化硫、氮氧化物、硫酸雾、氨		
质量控制和 质量保证	检测仪器均在检定/校准有效期内； 检测人员持证上岗； 烟气设备检测前、后使用标气校准； 样品采集、运输、保存、流转均按方法标准要求 进行质量控制； 实验室分析采取空白、质控样品等质控措施； 检测数据实行三级审核。		
主要检测仪器	详见第 2 页。		
检测方法 及检出限	详见第 2 页。		
检测结果	详见第 3~5 页。		
检测结论	不做判定。 		
备注	—		

报告编制:

日期:

刘子
2024.12.14

审核:

日期:

孙辉
2024.12.14

签发:

日期:

冯
2024.12.14

一、主要检测仪器

序号	仪器名称	仪器型号	仪器编号
1	自动烟尘气测试仪	3012H	DD-M-051
2	自动烟尘气测试仪	3012H	DD-M-052
3	自动烟尘烟气测试仪	GH-60E	DD-M-187
4	大流量烟尘（气）测试仪	YQ3000-D	DD-M-080
5	智能烟气流速湿度测试仪	GH-6062B	DD-M-226
6	智能烟气流速湿度测试仪	GH-6062B	DD-M-227
7	智能烟气流速湿度测试仪	GH-6062B	DD-M-228
8	智能烟气流速湿度测试仪	GH-6062B	DD-M-229
9	全自动烟气采样器	MH3001	DD-M-218
10	离子色谱仪	IC1826	DD-M-006
11	紫外可见分光光度计	UV-5500	DD-M-010
12	电子天平	EX225DZH	DD-M-026
13	恒温恒湿称重系统	RG-AWS9	DD-M-106

二、检测项目、检测方法及检出限

样品类别	检测项目	检测方法	检出限
有组织废气	颗粒物	HJ 836-2017 固定污染源废气 低浓度颗粒物的测定重量法	1.0 mg/m ³
	氮氧化物	HJ 693-2014 固定污染源废气 氮氧化物的测定 定电位电解法	NO ₂ :3 mg/m ³ NO:3 mg/m ³
	二氧化硫	HJ 57-2017 固定污染源废气 二氧化硫的测定 定电位电解法	3 mg/m ³
	氨	HJ 533-2009 环境空气和废气 氨的测定 纳氏试剂分光光度法	0.25 mg/m ³
	硫酸雾	HJ 544-2016 固定污染源废气 硫酸雾的测定 离子色谱法	0.2 mg/m ³

本页以下空白

三、检测结果

排气筒名称		2#转运除尘站废气排气筒 (DA066)		采样日期	2024.12.6	
采样点位		处理设施后				
标干流量 (Nm ³ /h)		41493	43770	42857	平均值	
样品编号		24120073	24120074	24120075		
检测项目	颗粒物	实测浓度 (mg/m ³)	1.2	1.2	1.6	1.3
		排放速率 (kg/h)	0.050	0.053	0.069	0.057
备注		排气筒高度: 20.5 米; 处理设施: 布袋除尘。				

排气筒名称		三期筛焦地面除尘站废气排气筒 (DA012)		采样日期	2024.12.6	
采样点位		处理设施后				
标干流量 (Nm ³ /h)		82329	87129	85564	平均值	
样品编号		24120085	24120086	24120087		
检测项目	颗粒物	实测浓度 (mg/m ³)	4.7	4.4	4.2	4.4
		排放速率 (kg/h)	0.387	0.383	0.359	0.376
备注		排气筒高度: 30 米; 处理设施: 布袋除尘。				

排气筒名称		1#转运除尘站废气排气筒 (DA065)		采样日期	2024.12.6	
采样点位		处理设施后				
标干流量 (Nm ³ /h)		35840	38896	41193	平均值	
样品编号		24120081	24120082	24120083		
检测项目	颗粒物	实测浓度 (mg/m ³)	1.9	2.0	2.1	2.0
		排放速率 (kg/h)	0.068	0.078	0.087	0.078
备注		排气筒高度: 20.5 米; 处理设施: 布袋除尘。				

本页以下空白

排气筒名称		布袋除尘器废气排气筒 (DA020)		采样日期	2024.12.6	
采样点位		处理设施后				
标干流量 (Nm ³ /h)		32406	33367	34003	平均值	
样品编号		24120077	24120078	24120079		
检测项目	颗粒物	实测浓度 (mg/m ³)	7.9	8.9	8.7	8.5
		排放速率 (kg/h)	0.256	0.297	0.296	0.283
备注	排气筒高度：25 米；处理设施：布袋除尘。					

排气筒名称		三期焦炉机侧除尘站废气 排气筒 (DA064)		采样日期	2024.12.6	
采样点位		处理设施后				
标干流量 (Nm ³ /h)		199823	198280	195914	平均值	
样品编号		24120089	24120090	24120091		
检测项目	颗粒物	实测浓度 (mg/m ³)	1.2	1.7	1.5	1.5
		排放速率 (kg/h)	0.240	0.337	0.294	0.290
二氧化硫	实测浓度 (mg/m ³)	8	10	10	9	
	排放速率 (kg/h)	1.60	1.98	1.96	1.85	
备注	排气筒高度：25 米；处理设施：布袋除尘。					

排气筒名称		三期煤粉碎地面除尘站 废气排气筒 (DA004)		采样日期	2024.12.7	
采样点位		处理设施后				
标干流量 (Nm ³ /h)		39547	39721	39653	平均值	
样品编号		24120097	24120098	24120099		
检测项目	颗粒物	实测浓度 (mg/m ³)	1.1	1.3	1.6	1.3
		排放速率 (kg/h)	0.044	0.052	0.063	0.053
备注	排气筒高度：27 米；处理设施：袋式除尘。					

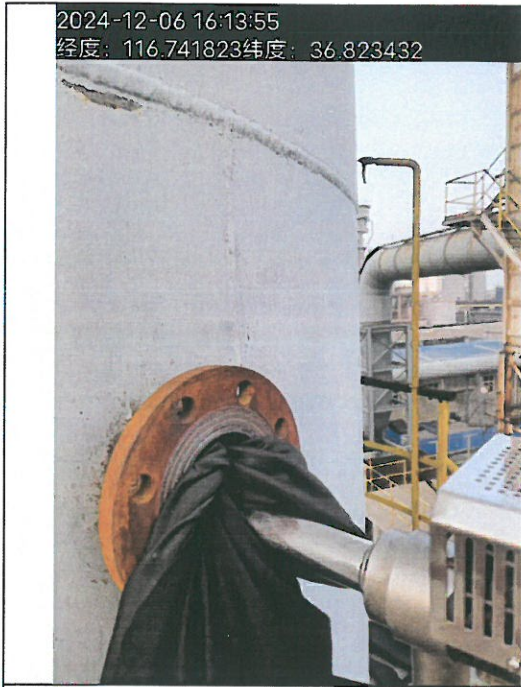
本页以下空白

排气筒名称		三期硫酸干燥废气排气筒 (DA016)		采样日期	2024.12.7	
采样点位		处理设施后				
标干流量 (Nm ³ /h)		11178	11181	11155	平均值	
样品编号		24120101	24120102	24120103		
检测项目	颗粒物	实测浓度 (mg/m ³)	1.1	1.1	1.2	1.1
		排放速率 (kg/h)	0.012	0.012	0.013	0.012
样品编号		QDD241207082	QDD241207083	QDD241207084	平均值	
检测项目	氨	实测浓度 (mg/m ³)	1.84	2.18	1.76	1.93
		排放速率 (kg/h)	0.021	0.024	0.020	0.022
备注	排气筒高度：20米；处理设施：旋风除尘+水浴除尘。					

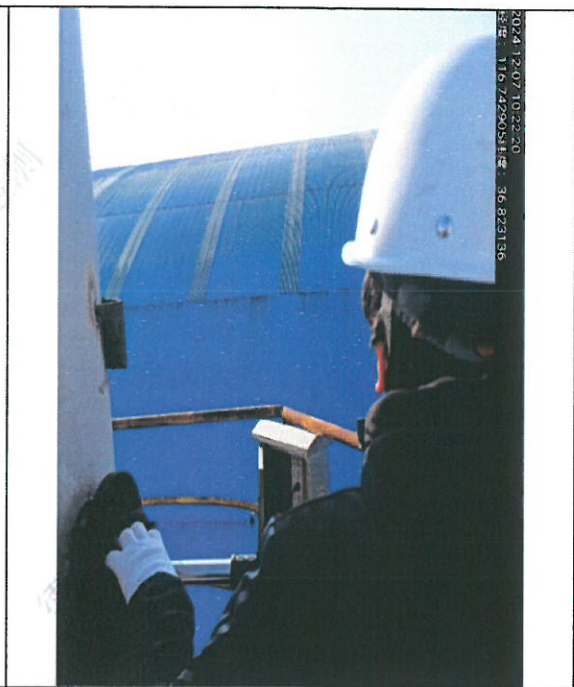
排气筒名称		脱硫废液制酸废气排气筒 (DA062)		采样日期	2024.12.7	
采样点位		处理设施后				
标干流量 (Nm ³ /h)		10428	10620	10402	平均值	
样品编号		24120093	24120094	24120095		
检测项目	颗粒物	实测浓度 (mg/m ³)	3.6	4.6	3.1	3.8
		基准气量排放浓度 (mg/m ³)	3.8	5.0	3.3	4.0
		排放速率 (kg/h)	0.038	0.049	0.032	0.040
检测项目	二氧化硫	实测浓度 (mg/m ³)	10	12	5	9
		基准气量排放浓度 (mg/m ³)	11	13	5	10
		排放速率 (kg/h)	0.104	0.127	0.052	0.094
检测项目	氮氧化物	实测浓度 (mg/m ³)	63	70	63	65
		基准气量排放浓度 (mg/m ³)	67	75	66	69
		排放速率 (kg/h)	0.657	0.743	0.655	0.685
标干流量 (Nm ³ /h)		10493	10503	10429	平均值	
样品编号		QDD241207067	QDD241207068	QDD241207069		
检测项目	硫酸雾	实测浓度 (mg/m ³)	3.61	4.23	4.04	3.96
		基准气量排放浓度 (mg/m ³)	3.84	4.51	4.28	4.21
		排放速率 (kg/h)	0.038	0.044	0.042	0.041
备注	排气筒高度：35米；处理设施：氨法+电除雾器+低氮燃烧； 单位产品基准排气量：4300 m ³ /t；产品产量：2.292 t/h。					

四、现场检测附图

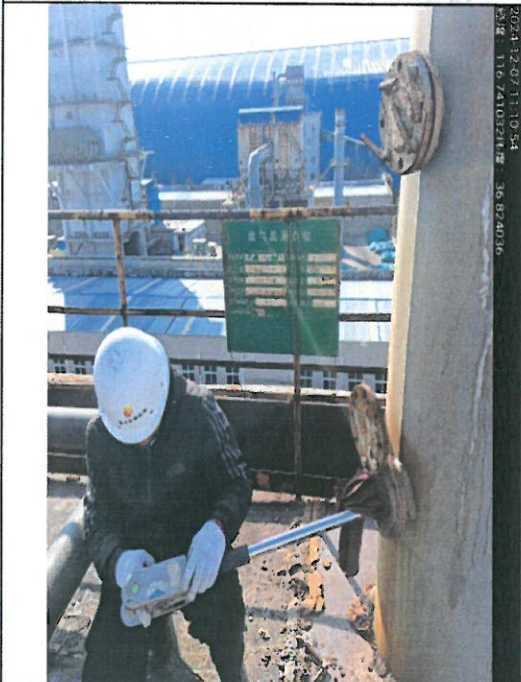
<p>2024-12-06 12:22:29 经度: 116.743247纬度: 36.822181</p> 	<p>2024-12-06 15:33:07 经度: 116.744883纬度: 36.82049</p> 
<p>附图 1: 2#转运除尘站 (DA066) 处理设施后 废气采样</p>	<p>附图 2: 三期筛焦地面除尘站 (DA012) 处理 设施后废气采样</p>
<p>2024-12-06 12:47:22 经度: 116.743542纬度: 36.821148</p>  <p>2024/12/06 12:47 中国, 山东省, 德州市</p>	<p>2024-12-06 15:52:03 经度: 116.745962纬度: 36.822</p> 
<p>附图 3: 1#转运除尘站 (DA065) 处理设施后 废气采样</p>	<p>附图 4: 布袋除尘器 (DA020) 处理设施后 废气采样</p>



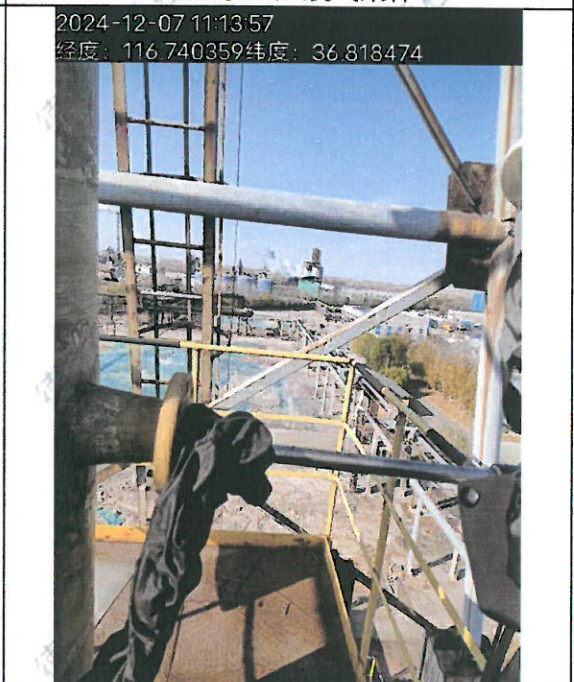
附图 5: 三期焦炉机侧除尘站 (DA064) 处理设施后废气采样



附图 6: 三期煤粉碎地面除尘站 (DA004) 处理设施后废气采样



附图 7: 三期硫铵干燥 (DA016) 处理设施后废气采样



附图 8: 脱硫废液制酸 (DA062) 处理设施后废气采样

*****报告结束*****

